

MÍSTNOSTI

ČÍSLO	ÚČEL MÍSTNOSTI	PLOCHA m ²	PODLAHA	STĚNY STROP	PODLAHA
1	ZOBŮVĚNÍ	3,83	Keramická s podlahou z obkladových desek	Uvnitř: omítky venku: izolace s obkladovými deskami	Keramická s podlahou z obkladových desek
2	KUCHYŇKA s MČ	6,87	Keramická s podlahou z obkladových desek	Uvnitř: omítky venku: izolace s obkladovými deskami	Keramická s podlahou z obkladových desek
3	TECHNICKÁ KĚBĚ	8,78	Keramická s podlahou z obkladových desek	Uvnitř: omítky venku: izolace s obkladovými deskami	Keramická s podlahou z obkladových desek
4	KOCHÁNKA	4,56	PVC	Uvnitř: omítky venku: izolace s obkladovými deskami	PVC
5	FLEKČNÍ	21,87	Dřevěná podlaha	Uvnitř: omítky venku: izolace s obkladovými deskami	Dřevěná podlaha
6	OBYVACÍ POJÍZD s MČ	48,77	Keramická s podlahou z obkladových desek	Uvnitř: omítky venku: izolace s obkladovými deskami	Keramická s podlahou z obkladových desek
7	POJÍZD	14,54	Keramická s podlahou z obkladových desek	Uvnitř: omítky venku: izolace s obkladovými deskami	Keramická s podlahou z obkladových desek
8	SÁLNA	8,05	PVC	Uvnitř: omítky venku: izolace s obkladovými deskami	PVC
9	KUCHYŇKA s MČ	14,88	Keramická s podlahou z obkladových desek	Uvnitř: omítky venku: izolace s obkladovými deskami	Keramická s podlahou z obkladových desek
10	POJÍZD	14,28	Keramická s podlahou z obkladových desek	Uvnitř: omítky venku: izolace s obkladovými deskami	Keramická s podlahou z obkladových desek
11	SÁLNA	6,89	PVC	Uvnitř: omítky venku: izolace s obkladovými deskami	PVC
12	SÁLNA	6,89	PVC	Uvnitř: omítky venku: izolace s obkladovými deskami	PVC
13	POJÍZD	18,00	Keramická s podlahou z obkladových desek	Uvnitř: omítky venku: izolace s obkladovými deskami	Keramická s podlahou z obkladových desek
14	GRABKA	64,79	Keramická s podlahou z obkladových desek	Uvnitř: omítky venku: izolace s obkladovými deskami	Keramická s podlahou z obkladových desek
15	TERASA	19,30	Bez stropu s obkladovými deskami	Uvnitř: omítky venku: izolace s obkladovými deskami	Bez stropu s obkladovými deskami

Číslo podlaží: 1
 Číslo místnosti: 15
 Celková plocha: 19,30 m²

Značenie stien a stropu
 Značenie podlahy

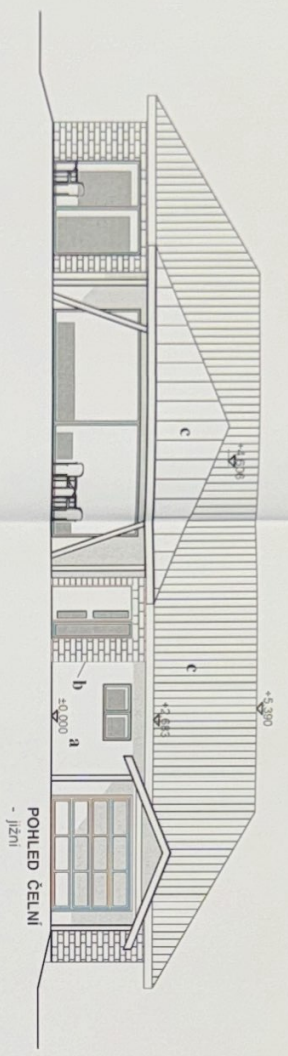
Dokumentácia bola overená stavebným úradom
 a je podlažím pro provedení stavebních
 záležitostí podle stavebního zákona
 č. 183/2003 Sb. ze dne 19.12.2001

Ing. Petr Tomáš
 Stavební úřad
 Městský úřad
 Píseňka 111, 22327 Otava - Píseňka

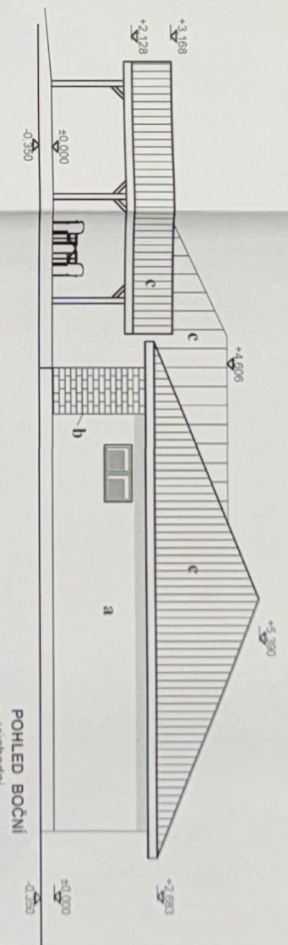
autor: Ing. Petr TOMÁŠ
 RODINNÝ DŮM PANA SEDLÁČKA
 MARIANA SEDLÁČKOVÁ a VĚKVA SEDLÁČEK
 Souřadná 111, 22327 Otava - Píseňka

Stavba: Rodinný dům pana Sedláčka
 Územní rozhodnutí: 19/2021
 Půdorys 1.NP

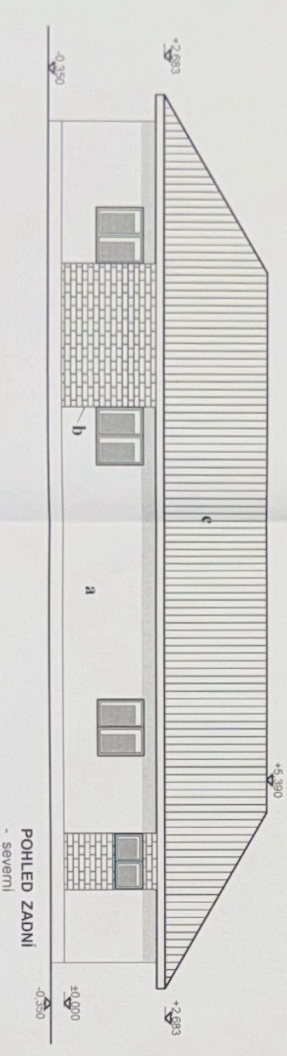
1:50	1
------	---



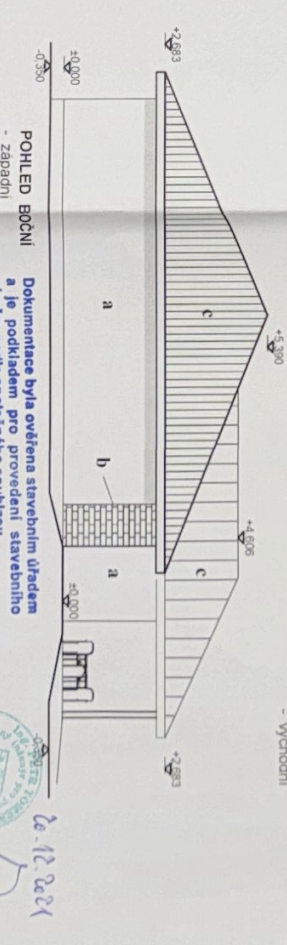
POHLED ČELNÍ
- jižní



POHLED BOČNÍ
- východní



POHLED ZADNÍ
- severní



POHLED BOČNÍ
- západní

- a - Omítka jemně strukturovaná, bílá
- b - Okladí uněky kamenné - odstín světlý pískovce
- c - Stěny křtina pískovce šedohně - červeněká
- Okna a dveře plastové bílé
- Podlahová dřevěná
- Kamenická systémy v barev světlé

Dokumentace byla ověřena stavebním úřadem
a je podkladem pro provedení stavebního
zámkru podle společného souhlasu
č.j.: *19/2021* ze dne: *14.7.2021*

K. F. B. O. S. L.

Státní úřad stavebního úřadu
Úřad stavebního úřadu
Kř. 2. st. g. P. 01 g

26.12.2021

autor: **Ing. Petr TOMĚŠ**
PROJEKTÝ STAVĚN, STAVBY NA KLČC

Investor:
Rodinný dům pana Sedláčka
Martina SEDLÁČKOVÁ a Václav SEDLÁČEK
Soutřádská 11/11, 72527 Ostrava - Píseňá

Míst:
Ostrava - Krásné Pole, ul. Družební, parcela č.2015/9 a další

Datum:
Základové stádo: 19/2021

Výhce:
Měřítko: Číslo: 4

Výhce: 1 : 100

Pohledy