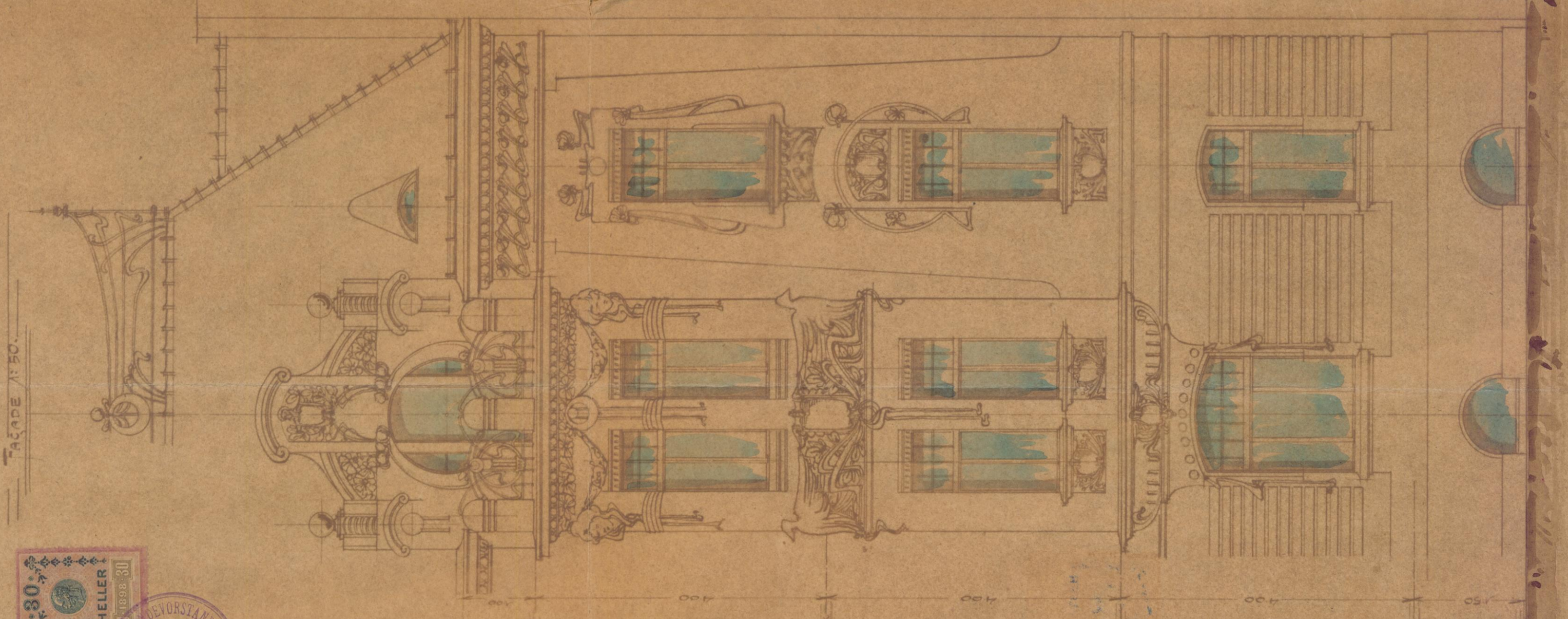


26. ant. Civilarchitekt  
**FELIX NEUMANN**  
 BAUMEISTER  
 MAHR.-OSTRAU

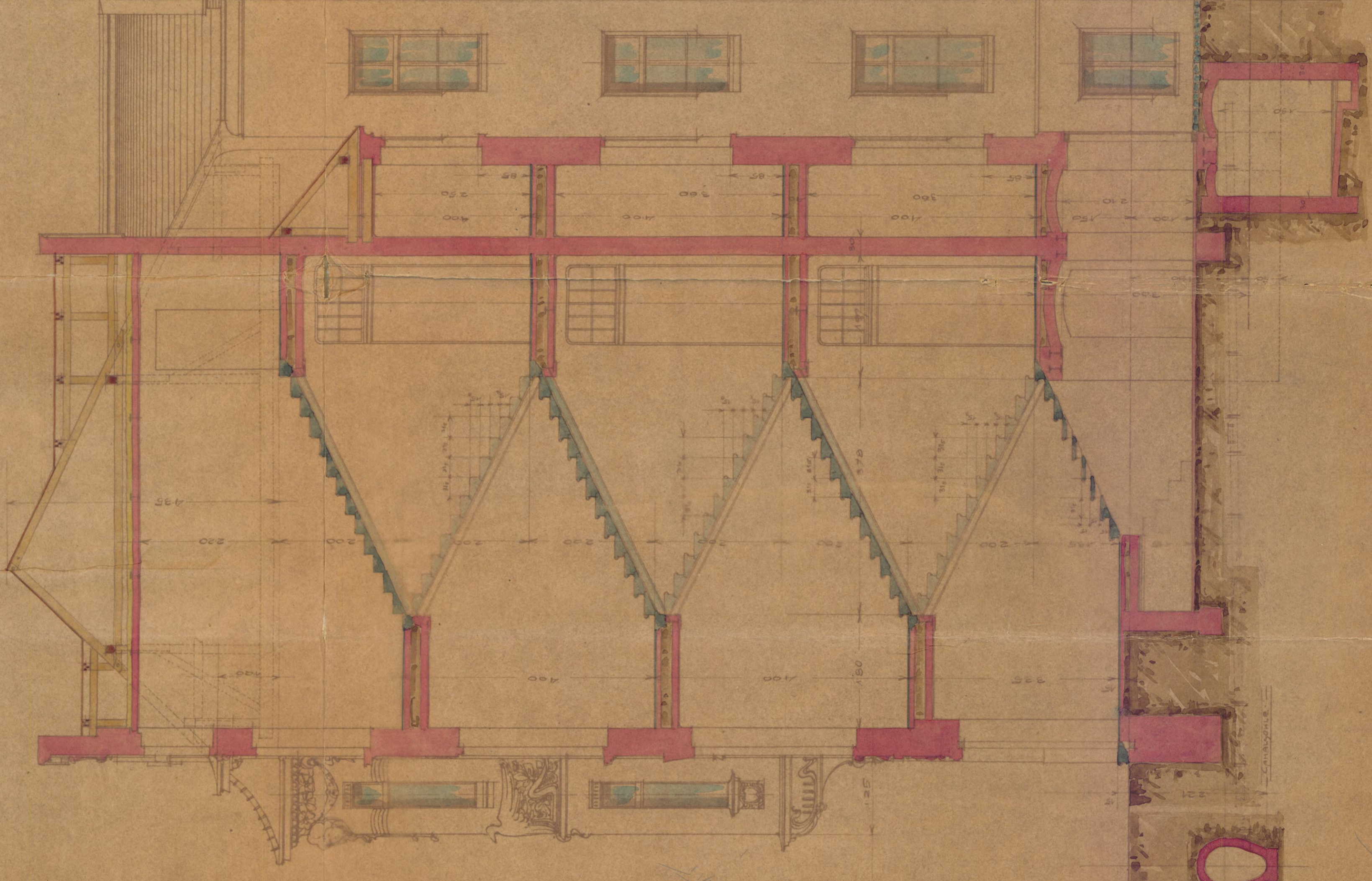


FAÇADE 1:50.

PLAN

FÜR EIN ZWEISTÖCKIGES WOHNGHAUS MIT  
 EINGEGANGENEM M. OSTRAU  
 DEN HERRN ARCHIT. FELIX NEUMANN GEBÜRIG

SCHNITT A-B 1:50.

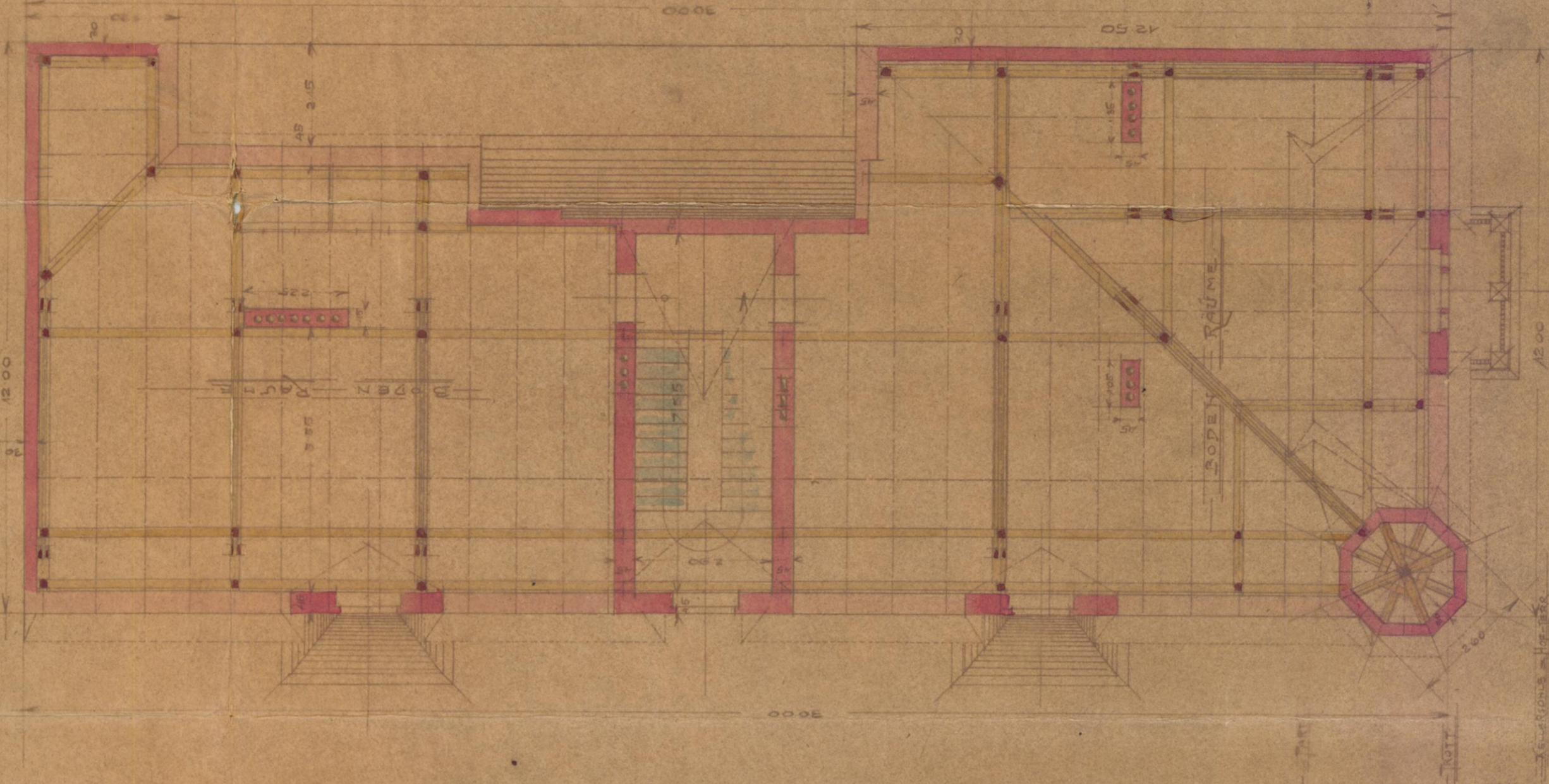


SITUATION 1:1000



BAUPLATZ = 2600 m<sup>2</sup>  
 NEBEN FLÄCHE = 1200 m<sup>2</sup>  
 HOF = 3100 m<sup>2</sup>

VERKATZ 1:100



*Handwritten signature: Neumann*

M. OSTRAU, Mai 1902.