

Lehrstuhl 10.

Beh. aut. Civilarchitekt
FELIX NEUMANN
BAUMEISTER
MÄHR.-OSTRAU

PLAN

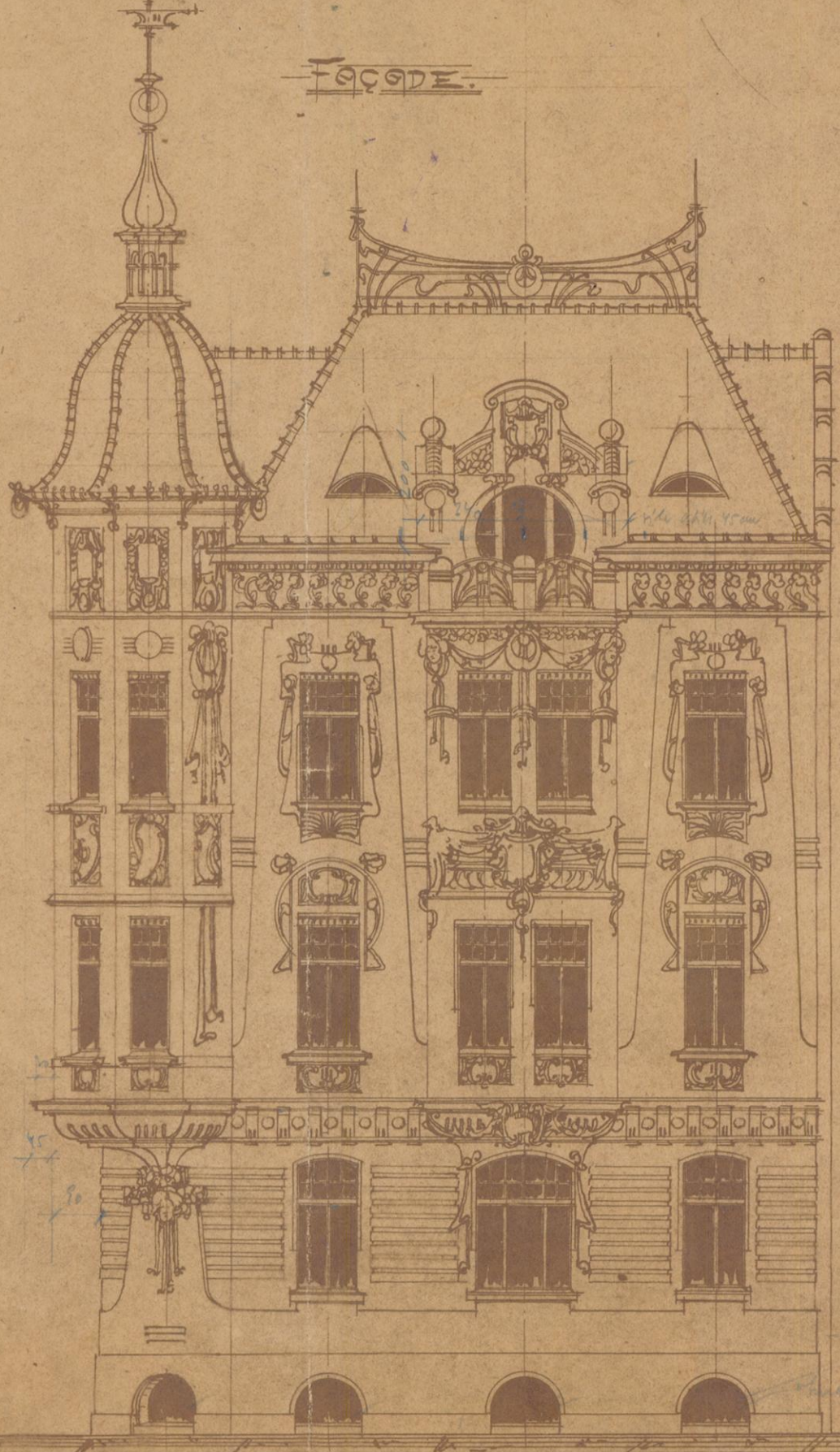
FÜR EIN ZWEISTÖCKIGES WEHNHAUS AUF PARC. N^o 416 ³/₂ M/ 2006 ELISABETHGASSE IN

MÄHR.-OSTRAU

DEM HERRN ARCHITECTEN FELIX NEUMANN GEFÖRIG.



FACADE.



12 x 6

200

MÄHR.-OSTRAU IM MÄI 1902.

M. = 1:100

F. Neumann